



## 課長就任のご挨拶



日頃より当施設の運営にご理解とご協力を賜り、心より御礼申し上げます。このたび、令和8年4月1日付で課長を拝命いたしました。

これまで現場の一員として、ご利用者や職員の皆様と関わる中で、日々の支援の積み重ねがどれほど大切であるかを実感してまいりました。だからこそ、立場が変わった今も現場から離れることなく、実際に起きていることに目を向け続ける立場でありたいと考えております。

このゆかりの里が、ご利用者の皆様にとって安心できる場所であることはもちろんのこと、「ここで過ごせてよかった」と感じていただける時間を少しでも多く積み重ねていただくことが、私たちの役割だと考えています。そのためには、日々の関わりの中での小さな変化やサインを見逃さず、個々に寄り添った丁寧な支援を大切にし、ご利用者お一人おひとりがその方らしく日々を過ごしていただける環境づくりに努めてまいります。

さらに、ご利用者やご家族の皆様からいただくお声を大切に受け止め、日々の支援や施設運営にしっかりと活かしていくことで、より信頼していただける施設を目指してまいります。

こうした支援を支えているのは、日頃よりご利用者の皆様の暮らしを支えるために現場で力を尽くしている職員の方々です。その上で、職員同士の対話を大切にしながら、互いの考えや気づきを共有できる風通しの良い職場づくりに取り組み、着実にそれぞれの強みを活かせるチームづくりを進めてまいります。

まだまだ至らぬ点も多くございますが、ひとつひとつの積み重ねを大切にし、誠実に職務に向き合っております。今後ともご指導ご支援を賜りますようよろしくお願い申し上げます。



支援課課長 占部 真吾



## サービス管理責任者就任のご挨拶

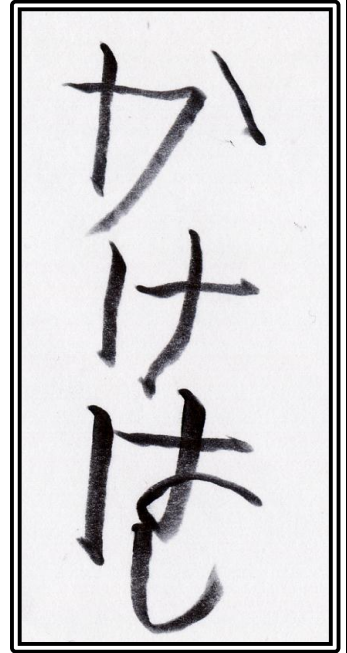


このたび、令和8年4月1日より、サービス管理責任者に拝命いたしました。サービス管理責任者として、ご利用者一人ひとりの思いや意思を大切にし、その方らしい生活の実現に向けた支援に努めてまいります。また、安心してサービスをご利用いただけるよう、職員一同と連携しながら、より良い支援体制の構築に取り組んでまいります。

まだまだ至らぬ点もあるかと存じますが、日々研鑽を重ね、信頼される事業所づくりに尽力してまいります。今後ともご指導ご鞭撻のほど、何卒よろしくお願い申し上げます。



サービス管理責任者 築野 真光



第215号

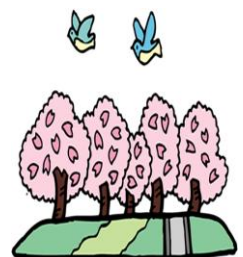
社会福祉法人清光会  
障がい者支援施設  
ゆかりの里  
発行者 田端誉富

〒598-0023  
泉佐野市大木10  
TEL : 072-459-7814  
FAX : 072-459-7260

HP address  
<http://s-seikoukai.or.jp/yukarinosato>

mail  
[yukarinosato@nifty.com](mailto:yukarinosato@nifty.com)

発行日  
2026年5月5日



## ご協力ありがとうございました

・今西恵子・淀井和代・中村順子・梶山貴司子・植村かおる  
(順不同・敬称略)

### 5月の行事予定

5月1日 (金)	お好み焼きの日
5月3日 (日)	地域生活訓練日 (帰園)
5月18日 (月)	女子人気グルメの日
5月22日 (金)	さわやか会
5月25日 (月)	散髪

### 4月短期入所利用状況

利用日数 176日  
男性 7名  
女性 4名

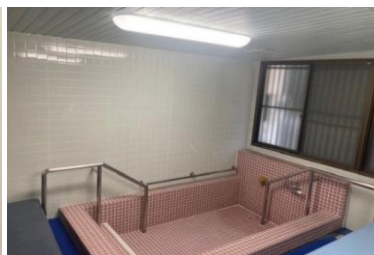
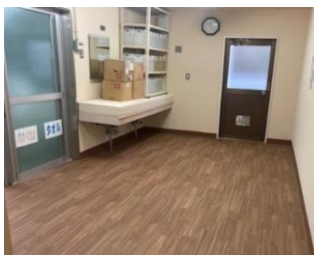


### 清光会付属診療所 週間診察日

月曜日	歯科診察
水曜日	精神科診察 (月2回)
木曜日	内科診察
金曜日	外科診察



### 浴室リフォームしました



脱衣所の床張替え及び壁塗り替え、浴槽のタイル修理、照明LED化を実施しました。  
明るく清潔になった浴室に、ご利用者からも喜びの声が届いております。

# 日中活動の様子



日中活動ではうらかな春光の下、ご利用者と戸外でのレクリエーションを楽しみました。屋上から鮮やかに咲く桜を愛で、心地よい風に触れることで、季節の移ろいを肌で感じる豊かなひとときとなりました。

支援員 小林弥生



## 辞令交付式



令和8年4月1日に、法人本部にて辞令交付式が行われました。  
和泉の里には支援員1名、調理員2名、ゆかりの里には支援員2名、調理員1名の計6名の職員が入職されました。



## 新人紹介



この度4月からゆかりの里に支援員として勤めさせて頂くことになりました高道優月です。一日でも早く業務を覚え、ご利用者の皆様に安心して過ごしていただけるように支援に努めてまいります。精一杯頑張りますのでよろしくお願いいたします。  
支援員 高道優月



この度4月からゆかりの里に配属となりました堀将旗と申します。去年は老人介護の施設で勤務していました。障害福祉についてはまだまだ勉強不足でございますが、一生懸命頑張っていきたいと思っておりますのでよろしくお願いいたします。  
支援員 堀 将旗



この度4月より厨房で調理員として勤務することになりました、伊藤彩音と申します。厨房業務は初めてですが、皆様へ健康的で美味しい食事のサポートが出来るように頑張りますので、よろしくお願いいたします。  
調理員 伊藤彩音